



Bizhub 4020

Multifuncional A4 B/N



VENTAJAS

- ✓ Impresión y escáner desde el móvil
- ✓ Impacto medioambiental reducido
- ✓ Bajo consumo de energía



Reprografía, Mantenimiento y Optimización



ESPECIFICACIONES DEL SISTEMA

Memoria	256 GB
Pantalla	4.3"
Alimentador automático de documentos	Hasta 50 originales
Doble cara	Si
Tamaño del papel	A6- A4
Entrada manual	100 hojas
Bandeja de papel	300 hojas
Gramaje de papel	Desde 60 hasta 200 gr.
Impresión móvil	AirPrint (IOS), Mopria (Android).
Interface	10/100/1,000-Base-T Ethernet; USB 2.0; Wi-Fi 802.11 b/g/n
Dimensiones	435 x 427 x 486 (ancho/fondo/alto)

COPIADORA

Velocidad	40 ppm b&n.
Resolución	600 x 600 dpi
Multicopia	1 a 999 copias
Zoom	25-400%

IMPRESORA

Resolución	1.200 x 1.200 dpi
Lenguaje descripción	PCL 6 (XL3.0); PostScript 3; XPS
Sistemas operativos	Windows 7 (32/64); Windows 8.1 (32/64); Windows 10 (32/64); Windows Server 2008 (32/64); Windows Server 2008 R2; Windows Server 2012; Windows Server 2012 R2; Windows Server 2016; Windows Server 2019; Macintosh OS X 10.10 or later; Linux

ESCÁNER

Velocidad	Hasta 24/20 ipm b&n y color.
Resolución	1200 x 1200 dpi
Modos escáner	Scan-to-eMail (Scan-to-Me); Scan-to-FTP; Scan-to-USB; TWAIN scan; WIA scan
Formatos de archivo	JPEG; TIFF; PDF; XPS. Optional: Searchable PDF





RMO®

Entre nuestros servicios:



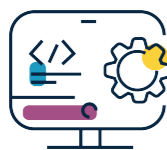
- Alquiler/Renting equipos Multifuncionales



- Gestión documental
- Auditorías a Medida



- Ciberseguridad
- Informática y redes



- Servicio técnico informático integral
- Transformación digital

www.rmo.es

ventas@rmo.es

902.278.279/981.173.441 Fax: 981.136.146

RMO S.L Martinete 198, bajo. CP: 15008 A Coruña

RMO®

El equipo que, además, imprime

4020

Si te gusta nuestro trabajo,
¡síguenos en RRSS!



www.rmo.es

¡Déjanos tu reseña en Google!

