

# Bizhub 550i

## Multifuncional A3

### B/N



### VENTAJAS

- ✓ Impresión y escáner desde el móvil
- ✓ Impacto medioambiental reducido
- ✓ Bajo consumo de energía



Reprografía, Mantenimiento y Optimización



### ESPECIFICACIONES DEL SISTEMA

Memoria	8 GB
Disco duro	256 GB (SSD)
Pantalla	10,1"
Alimentador automático de documentos	Hasta 300 originales. DUAL SCAN
Doble cara automática	A5-SRA3; 52-256 grs
Tamaño del papel	A6- SRA3; A6S, Banner: 1.200 x 297mm
Entrada manual	150 hojas. 60-300 g/m2
Gramaje de papel	52-300gr
Interface	Gigabit Ethernet (1000 BaseT); USB 2.0
Tiempo de calentamiento (An x F x Al)	aprox. 11seg 615 x 688 x 961 mm (sin opcionales)
Consumo energético	menos de 1,58Kw

### COPIADORA

Velocidad	55 ppm b&n
Resolución	600 x 600 dpi
Multicopia	1 a 9.999 copias
Zoom	25-400% en pasos 0.1%

### IMPRESORA

Resolución	1.800 x 600 dpi
Procesador	QUAD CORE a 1,6 GHz
Lenguaje descripción	PCL6, PCL5c, XL 3.0, PostScript 3, XPS SO: Wind.10 (32/64)/8 (32/64)/8.1 (32/64)/7 (32/64) Server 2019/2016/2012/2012 R2/ 2008 (32/64)/2008 R2/ Mac OS X 10.x, Unix, Citrix, Linux
Impresión móvil	Airprint, (iOs), Mopria (Android), Konica Minolta mobile print (iOS/Android/W10 Mobile)...

### ESCÁNER

Velocidad	Hasta 280 ipm b&n y color. DUAL SCAN
Resolución	600 x 600 dpi
Modos escáner	De red TWAIN, a E-MAIL, a FTP, a SMB, a BOX, a WebDAV, a DPWS, a USB
Formatos de archivo	JPEG, TIFF, PDF, PDF compacto, XPS, XPS compacto...





# RMO®

## Entre nuestros servicios:



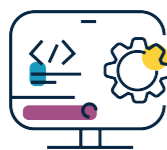
- Alquiler/Renting equipos Multifuncionales



- Gestión documental
- Auditorías a Medida



- Ciberseguridad
- Informática y redes



- Servicio técnico informático integral
- Transformación digital

[www.rmo.es](http://www.rmo.es)

[ventas@rmo.es](mailto:ventas@rmo.es)

902.278.279/981.173.441 Fax: 981.136.146

RMO S.L Martinete 198, bajo. CP: 15008 A Coruña

# RMO®

***El equipo que, además, imprime***

**550i**

Si te gusta nuestro trabajo,  
***¡síguenos en RRSS!***



[www.rmo.es](http://www.rmo.es)

***¡Déjanos tu reseña en Google!***

