

Bizhub C4000i

Impresora
B/N y Color



VENTAJAS

- ✓ Impacto medioambiental reducido
- ✓ Bajo consumo de energía



Reprografía, Mantenimiento y Optimización



ESPECIFICACIONES DEL SISTEMA

Memoria	4 GB
Disco duro	8 GB (SSD)
Pantalla	7"
Doble cara automática	A5-A4; 60-210 grs
Tamaño del papel	A6-A4
Entrada manual	100 hojas. 60-210 g/m2
Bandeja de papel	500 hojas
Gramaje de papel	60-210gr
Interface	Gigabit Ethernet (1000 BaseT); USB 2.0 (An x F x Al): 420 x 528 x 473 mm (sin opcionales)
Consumo energético	menos de 1,45Kw

IMPRESORA

Velocidad	40 ppm
Resolución	1.800 x 600 dpi
Lenguaje descripción	PCL6, PCL5c, XL 3.0, PostScript 3, XPS SO: Wind.10 (32/64)/8 (32/64)/8.1 (32/64)/7 (32/64) Server 2019/ 2016/2012/2012 R2/ 2008 (32/64)/2008 R2/ Mac OS X 10.x, Unix, Citrix, Linux.
Impresión móvil	Airprint, (iOs), Mopria (Android), Konica Minolta mobile print (iOS/Android/W10 Mobile)...
Procesador	QUAD CORE a 1,6 GHz





RMO®

Entre nuestros servicios:



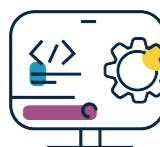
- Alquiler/Renting equipos Multifuncionales



- Gestión documental
- Auditorías a Medida



- Ciberseguridad
- Informática y redes



- Servicio técnico informático integral
- Transformación digital

www.rmo.es

ventas@rmo.es

902.278.279/981.173.441 Fax: 981.136.146

RMO S.L Martinete 198, bajo. CP: 15008 A Coruña

RMO®

El equipo que, además, imprime

C4000i

Si te gusta nuestro trabajo,
¡síguenos en RRSS!



www.rmo.es

¡Déjanos tu reseña en Google!

